



MONTHLY MEMBERSHIP PROGRESS REPORT

District U 1

Results as of: 04/30/2018

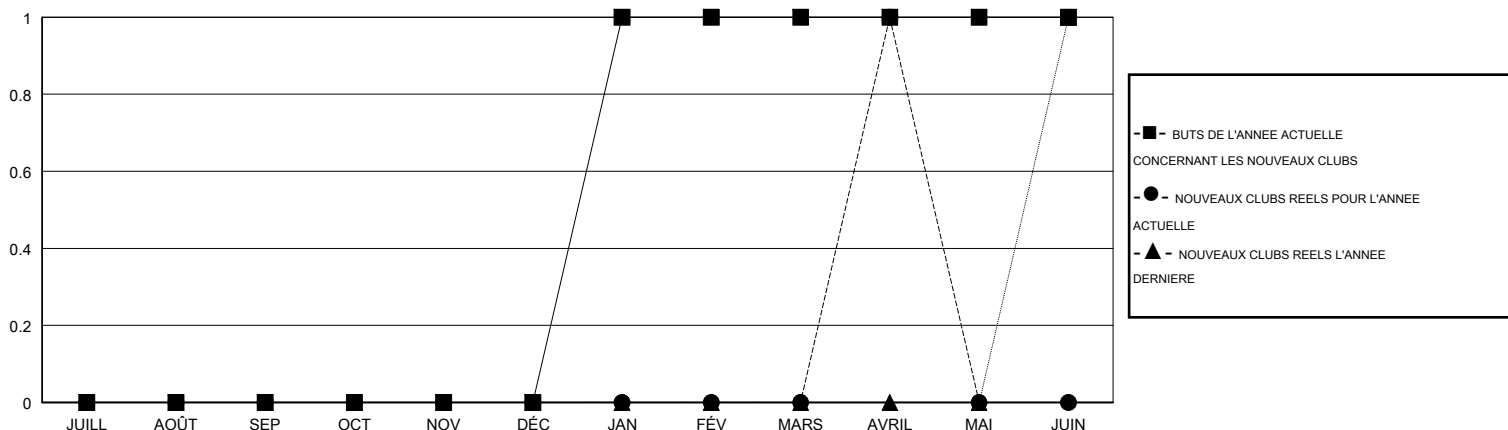
GMT: JEAN-PAUL POULIN

LIEU QUEBEC

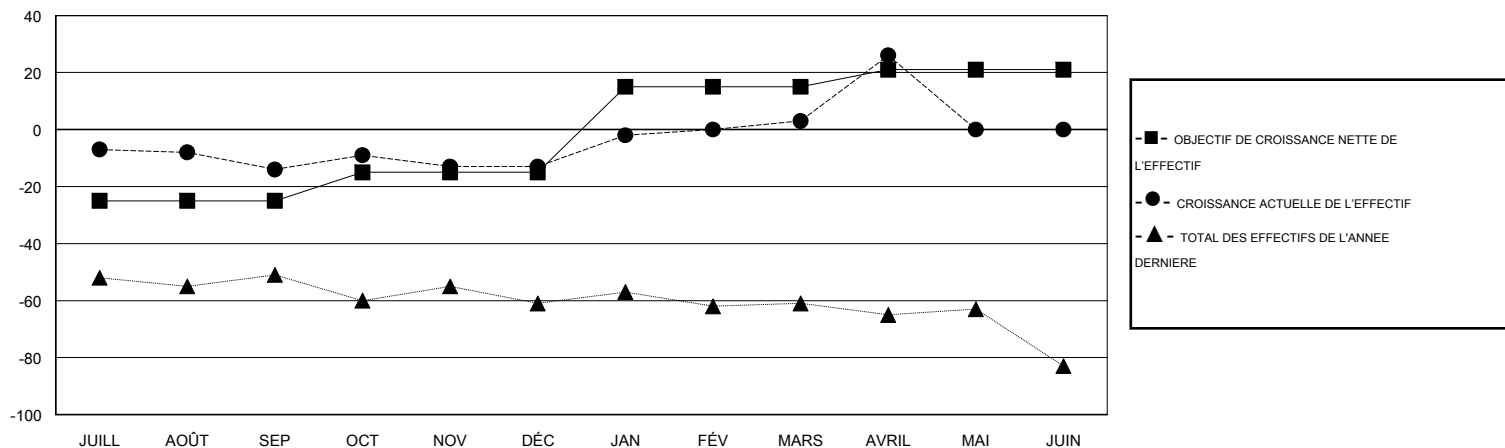
RC EME

Clubs				Membres			
RESULTATS POUR 2017-2018				RESULTATS POUR 2017-2018			
TRIMESTRE	BUT CONCERNANT LES NOUVEAUX CLUBS	NOUVEAUX CLUBS	CLUBS ANNULÉS	TRIMESTRE	OBJECTIF DE CROISSANCE NETTE DE L'EFFECTIF	CROISSANCE ACTUELLE DE L'EFFECTIF	TOTAL DES MEMBRES RADIES (y compris les transferts)
JUILL/AOÛT/SEP	0	0	1	JUILL/AOÛT/SEP	-25	21	27
OCT/NOV/DÉC	0	0	0	OCT/NOV/DÉC	10	36	32
JAN/FÉV/MARS	1	0	0	JAN/FÉV/MARS	30	37	19
AVRIL/MAI/JUIN	0	1	0	AVRIL/MAI/JUIN	6	38	15

BUTS ET NOUVEAUX CLUBS REELS - CUMULATIF



BUTS ET MEMBRES REELS - CUMULATIF



CLUBS RADIES: 1

29 CLUBS OF 49 ONT AJOUTE 1 OU PLUSIEURS NOUVEAUX MEMBRES

DISTRIBUTION PAR SEXE

HOMME 766 (66.67%)
FEMME 383 (33.33%)

MEMBRES RADIES

DECEDE	8
CLUB ANNULE	0
AUTRE	85
TOTAL	93

[CLIQUEZ ICI POUR LES INFORMATIONS CUMULATIVES SUR LES EFFECTIFS](#)

Objectif de l'année d'exercice pour le pourcentage de membres féminins: 31%

NOMBRE TOTAL DE MEMBRES	141
D'UNITÉS FAMILIALES	
MEMBRES DE FAMILLE QUI RÉGLEMENT LA MOITIÉ DES COTISATIONS	73